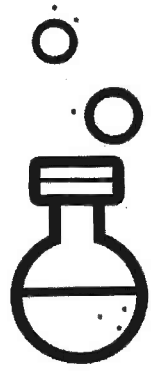


DES IDÉES POUR LA

recherche



SCIENTIFIQUE

Écris une liste de 5 à 10 idées de projet qui t'intéressent et que tu aimerais explorer.

Écris ici.

Which mouthwash kills the most bacteria?

LA MÉTHODE scientifique

1 Demande une questions. ?

2 Fais une recherche. 

3 Émets une hypothèse. 

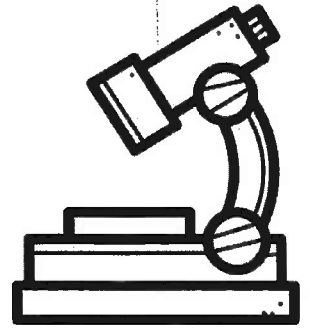
4 Teste ton hypothèse. 

5 Analyse tes résultats. 

6 Tire une conclusion. 

ÉTAPES DE LA

méthode



SCIENTIFIQUE

1. Je me pose une question.

Écris ici.

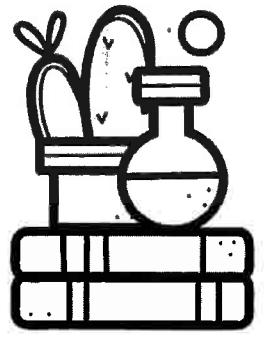
Which mouthwash kills the most bacteria

2. Je collecte des informations sur la question. Est-ce que quelqu'un a déjà recherché ce sujet ? Y a-t-il des questions similaires ? N'oublie pas de noter tes sources. (3 sites web)

INFORMATIONS	SOURCES
Écris ici.	Écris ici.
Écris ici.	Écris ici.
Écris ici.	Écris ici.

TA

recherche



& RÉFÉRENCES

2. Utilise l'espace ci-dessous pour coller des copies de livres ou sites web ayant des informations pertinentes.

Écris ici.

2. Utilise l'espace ci-dessous pour écrire les titres de 3 livres ayant des informations pertinentes.

Écris ici.

DÉFINITIONS

Variable contrôlée	Écris ici. <i>what we keep the same</i>
Variable indépendante	Écris ici. <i>what we are changing</i>
Variable dépendante	Écris ici. <i>what we are measuring</i>

1. Un élève donne du chocolat à son enseignant pour voir si celui-ci sourira plus souvent.

Écris ici.

VARIABLE INDÉPENDANTE

Écris ici.

VARIABLE DÉPENDANTE

Écris ici.

VARIABLE CONTRÔLÉE

2. Un scientifique joue de la musique *rock* « *n* » *roll* à ses plantes pour voir si celles-ci pousseront plus vite.

Écris ici.

VARIABLE INDÉPENDANTE

Écris ici.

VARIABLE DÉPENDANTE

Écris ici.

VARIABLE CONTRÔLÉE

3. Un client teste différentes marques de papier de toilette pour voir lequel absorbe l'eau le mieux.

Écris ici.

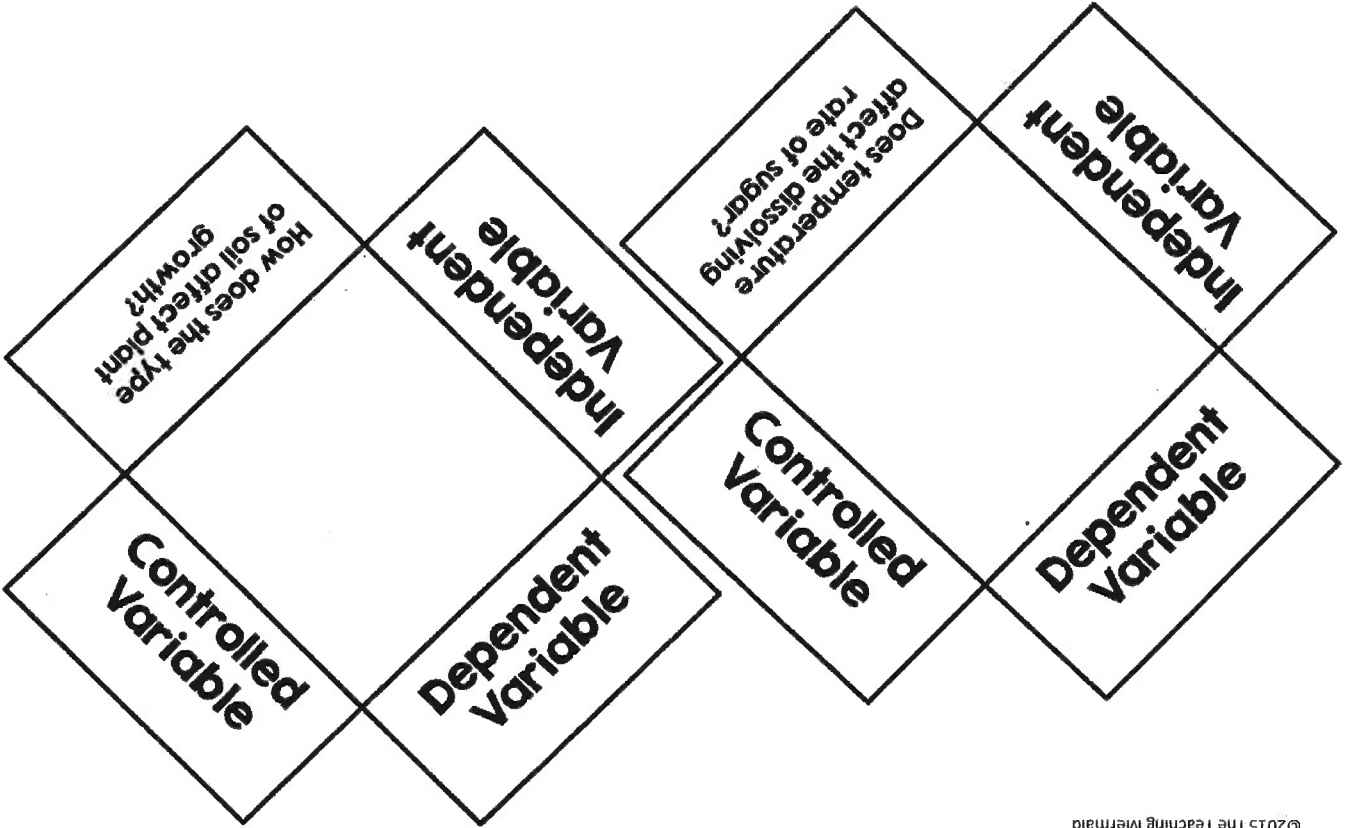
VARIABLE INDÉPENDANTE

Écris ici.

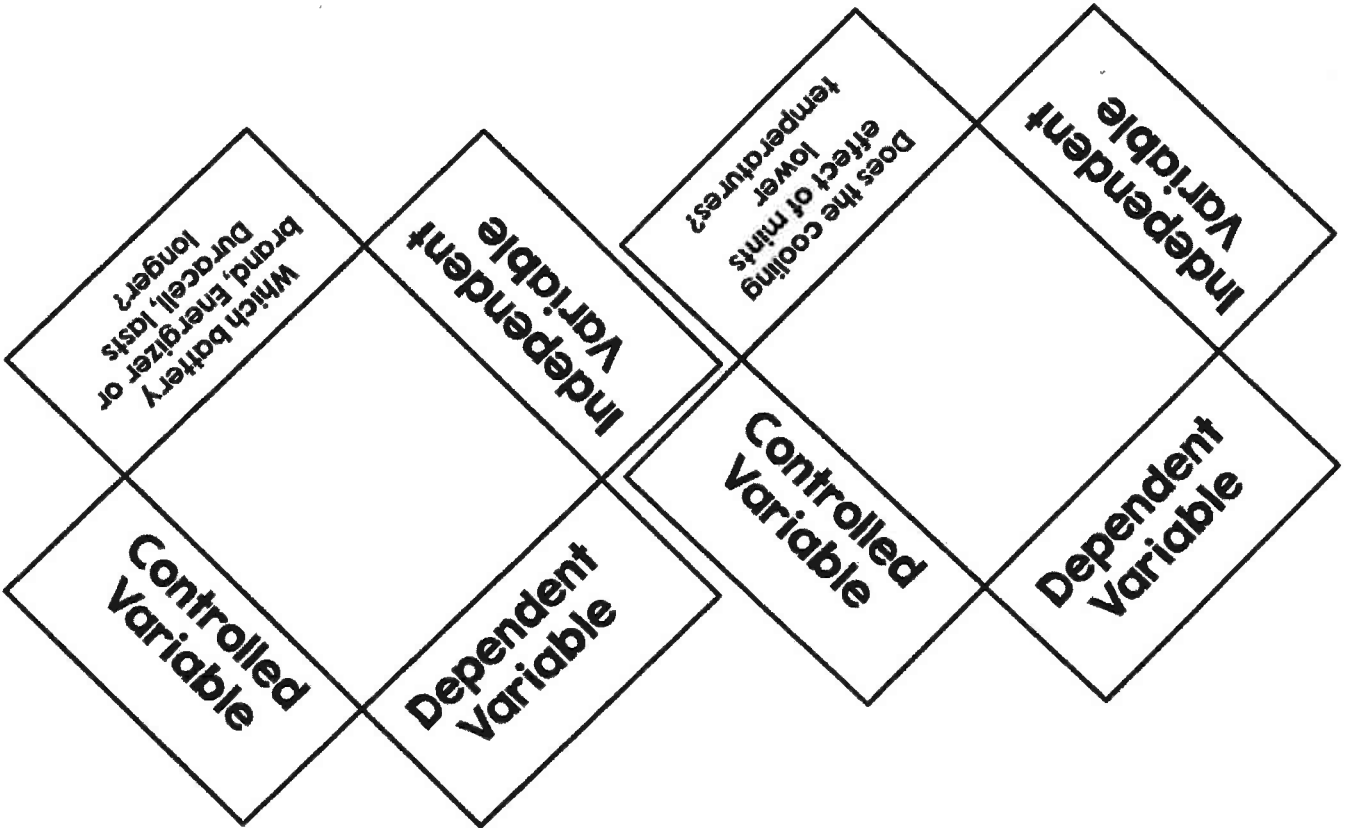
VARIABLE DÉPENDANTE

Écris ici.

VARIABLE CONTRÔLÉE

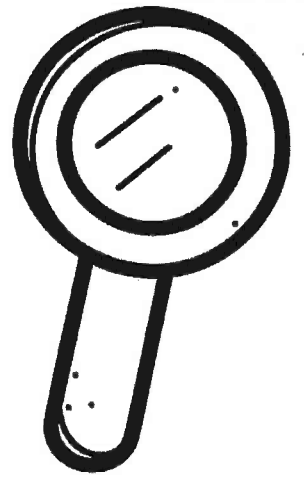


©2015 The Teaching Mermaid



TES

variables



Écris les variables de ton expérience scientifique et explique chacune.

Variable contrôlée

How much Mouthwash

Écris ici. I use when experimenting, eating the same thing before, keeping the mouthwash in my mouth for the same amount of time, rinsing the cup after using and swabbing our mouth the same way each time. The type of agar and petri dishes.

Variable indépendante

Écris ici. The type of Mouthwash in the experiment.

Variable dépendante

Écris ici. How much bacteria in each petri dish and comparing before and after petri dishes.



3. Émets une hypothèse. Assure-toi que ton hypothèse répond à tous les éléments ci-bas.

Écris ici.

If we test 3 different types of mouthwashes we think that the classic will win because it has the most amount of alcohol in it.

PENSE.

RÉPOND À TOUTES LES QUESTIONS SUIVANTES POUR FORMULER UNE HYPOTHÈSE.

- Est-ce qu'elle est spécifique et testable ?
- Est-ce qu'elle inclut toutes les variables pertinentes ?
- Est-ce qu'elle inclut le résultat prévu ?
- Est-ce qu'elle inclut un groupe spécifique étudié ?
- Est-ce qu'elle est formulée d'une de ces façons ?
 - Si... alors
 - Corrélation / effet
 - Comparaison

TU PEUX CONSULTER LES PAGES PRÉCÉDENTES POUR REVOIR LES INFORMATIONS PERTINENTES.

DÉFINITIONS

Groupe expérimental	Écris ici.
Groupe contrôle	Écris ici.
Répétition	Écris ici.

4. **Teste ton hypothèse.** Utilise la boîte ci-dessous pour dessiner ou écrire les éléments qui t'aideront à planifier ton expérience scientifique.

Écris ici.

Collecte tes DONNÉES



Effectue ton expérience avec attention. N'oublie pas de noter tes données.

Date	Observations	Erreurs possibles
Écris ici. Jan	Écris ici.	Écris ici.

Date	Observations	Erreurs possibles
Écris ici.	Écris ici.	Écris ici.

Date	Observations	Erreurs possibles
Écris ici.	Écris ici.	Écris ici.

Date	Observations	Erreurs possibles
Type here.	Type here.	Type here.

Date	Observations	Erreurs possibles
Type here.	Type here.	Type here.

Date	Observations	Erreurs possibles
Type here.	Type here.	Type here.

Date	Observations	Erreurs possibles
Type here.	Type here.	Type here.

Date	Observations	Erreurs possibles
Écris ici.	Écris ici.	Écris ici.

Date	Observations	Erreurs possibles
Écris ici.	Écris ici.	Écris ici.

Date	Observations	Erreurs possibles
Écris ici.	Écris ici.	Écris ici.

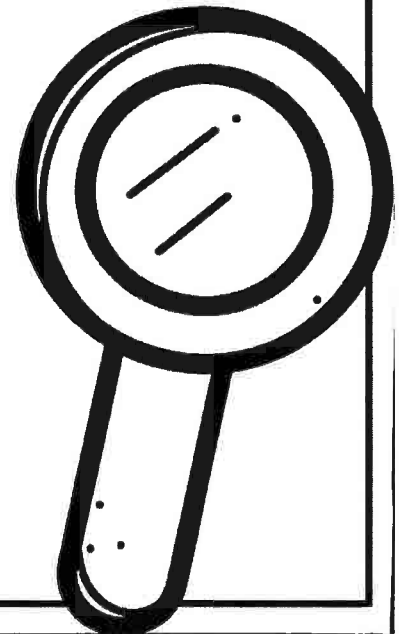
Date	Observations	Erreurs possibles
Écris ici.	Écris ici.	Écris ici.

5. Analyse tes données et tes résultats.

Utilise l'espace ci-dessous pour faire des croquis de diagrammes et dessins pour représenter tes résultats. Est-ce que les résultats de ton expérience confirme ton hypothèse. Pourquoi ou pourquoi pas ?

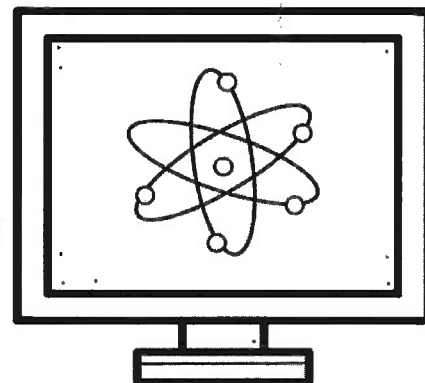
Tu peux également utiliser cet espace pour comparer tes résultats à ceux d'une autre recherche.

Écris ici.



TES

données



Ajoute tes diagrammes ici.

6. Tirer tes conclusions.

Qu'as-tu appris de cette expérience ? Est-ce que tu as confirmé ton expérience ? As-tu de nouvelles questions sur le même sujet ?

Écris ici.

Utilise l'espace ici-bas pour concevoir ton tableau d'affichage.

